



FÜR MEHR ERFOLG  
PACKEN WIR ES GEMEINSAM AN!

BERA Personalberatung

**BERA**<sup>®</sup>

Das richtige Personal ist mehr denn je ausschlaggebend für den Erfolg eines Unternehmens. Wir, die BERA Personalberatung, sind Ihr Problemlöser bei allen Fragen rund um das Thema Human Resources. Dabei setzen wir innovative und perfekt auf Ihre Bedürfnisse zugeschnittene Dienstleistungen gewinnbringend für Sie ein.



# UNSER KNOW-HOW FÜR IHREN ERFOLG!

Als strategischer Partner für mittelständische Unternehmen sind wir der richtige Ansprechpartner in allen Personalfragen. Dabei gehen wir bei Einzelaufgaben genauso lösungsorientiert vor wie bei einer ganzheitlichen Personalstrategie.

Als eigenständiger Geschäftsbereich der BERA GmbH bieten wir neben der Kernkompetenz Vermittlung von Fach- und Führungskräften ein umfassendes Dienstleistungsangebot im HR-Bereich. Von der Personalauswahl und -beschaffung (national wie international) über Personalentwicklung bis hin zur personalseitigen Begleitung von Restrukturierungsprozessen. Wir nutzen dabei bewährte Konzepte und individuell ausgearbeitete Lösungen, um den passenden Mitarbeiter für das richtige Unternehmen zu finden bzw. die optimale Dienstleistung für Ihren Bedarf.

Um unseren eigenen hohen Ansprüchen gerecht zu werden, verfügen unsere Berater, neben hoher fachlicher und persönlicher Kompetenz, über umfassende Kenntnisse des Arbeitsmarkts und der verschiedenen Branchen. Innerhalb der BERA Unternehmensgruppe decken wir das gesamte Spektrum der modernen Personaldienstleistung ab und bieten Ihnen dadurch ein umfassendes Leistungsportfolio – **alles aus einer Hand!**

Es spielt keine Rolle ob Sie sich für ein einzelnes Modul unserer Leistungsbausteine oder die Komplettlösung entscheiden. Werte wie **Partnerschaft**, **Nachhaltigkeit** und **Innovation** bestimmen unsere tägliche Arbeit. Unsere Unternehmensphilosophie und damit unser gesamtes Denken und Handeln ist auf eine langfristige und erfolgreiche Zusammenarbeit ausgelegt.

Dass wir dabei diskret, kompetent, professionell und vertrauensvoll vorgehen – versteht sich von selbst. Wir sehen uns als Ihr Partner und hören ganz genau hin, wenn Sie uns von Ihren Problemen berichten. Anschließend setzen wir unsere ganze Leidenschaft dafür ein, diese aus der Welt zu räumen. Wie genau wir das machen und was für einen Nutzen Sie davon haben, erfahren Sie auf den folgenden Seiten.

Menschen bestimmen die Werte eines Unternehmens, ja mehr noch – sie machen sogar den eigentlichen Wert eines Unternehmens aus. Mitarbeiter und ihre Kompetenzen bilden neben Finanz- und Sachkapital den immateriellen Vermögenswert eines Unternehmens, das „Human Capital“.



# HUMAN CAPITAL. MENSCHEN BEWEGEN!



Die Bedeutung des Mitarbeiters hat sich für Unternehmen entscheidend gewandelt: Information und Wissen sind heute der Motor. Dabei ist nicht der effiziente Zugriff auf Information der entscheidende Wettbewerbsfaktor. **Es sind die Menschen, die Mitarbeiter, die mit ihrem Wissen aus der Information neues Wissen erzeugen. Das Know-how und die Motivation der Mitarbeiter, ihre Flexibilität, Innovationsfähigkeit und Kundenorientierung bilden den Rohstoff für innovative Produkte und Dienstleistungen.**

Personalarbeit ist heute weitaus mehr als die Planung und Umsetzung rein administrativer Aktivitäten, wie dies noch vor wenigen Jahren der Fall war. Früher war der Mitarbeiter eine Ressource, dessen Bedarfsplanung, Einsatz, Motivierung, Honorierung, Entwicklung und Freisetzung als Gegenstand eines professionellen Managementprozesses gesehen wurde.

In der heutigen Wissensgesellschaft ist eine Renaissance des menschlichen Faktors erforderlich: **Das Human Capital Management muss diesen in den Mittelpunkt der Wertschöpfung stellen und Kapazitäten für wertschöpfende Maßnahmen schaffen.** Schließlich geht es darum, die Attraktivität des Unternehmens zu steigern, für Mitarbeiterbindung und Motivation zu sorgen, die persönlichen Ziele der Mitarbeiter in Einklang mit der Unternehmensstrategie zu bringen und letztendlich nachzuweisen, dass das Personalwesen einen wesentlichen Beitrag zum Unternehmenserfolg leistet. Dafür geben wir alles und bieten Ihrem Unternehmen als Komplettanbieter, die für Sie passende Lösung!

# ERFOLGSORIENTIERTE PERSONALVERMITTLUNG

Unsere Kernkompetenz besteht in der effizienten Vermittlung von Mitarbeitern. Ob national oder international – wir suchen für Sie den Kandidaten, der am besten zu Ihrem Unternehmen und Anforderungsprofil passt. Für jede Stellenbesetzung erarbeiten wir im Vorfeld einen individuellen Plan und informieren Sie kontinuierlich über den weiteren Projektverlauf. Die BERA Personalberatung steht für mehr Sicherheit und Erfolg bei der Mitarbeitergewinnung. Und das von Anfang an.

Die Suche nach neuen Mitarbeitern ist eine der bedeutendsten und zugleich komplexesten Aufgaben im Unternehmen. Bedeutend, weil man sich normalerweise lange aneinander bindet und dem Unternehmen durch fehlendes Können und/oder Wollen eines Mitarbeiters viel Schaden entstehen kann. Komplex, weil viele der erwünschten Eigenschaften von Bewerbern und Mitarbeitern nur sehr schwer exakt festgestellt werden können.

Kern unserer Personalvermittlung ist das Finden und die Beurteilung von Kandidaten nicht nur hinsichtlich deren Fachkompetenz, sondern auch in Bezug auf ihre Persönlichkeit, ihr Führungspotenzial und ihre Wertvorstellungen, bezogen auf das konkrete Anforderungsprofil und soziokulturelle Umfeld Ihres Unternehmens.

**Der BERA Personalberatungs-Vermittlungsprozess erfolgt in acht Stufen. Dadurch ist eine sehr hohe Treffergenauigkeit in der Kandidatensuche, als auch in der Bewerberauswahl gewährleistet.**

Unsere Fachkompetenz in verschiedensten Branchen und die Verbindung zu Partner-Netzwerken ermöglicht es uns, bundesweit und international, einen raschen Zugang zu hoch qualifizierten Fach- und Führungskräften zu erlangen.

Wir unterstützen Sie bei der Besetzung von Stellen in ausländischen Unternehmen, wie Tochtergesellschaften oder Joint Venture-Konstellationen. Dadurch sind Sie in der Lage, Ihren Personalstamm mit vor Ort beheimateten qualifizierten Fach- und Führungskräften aufzubauen.

Umgekehrt bringen wir ausländische Spezialisten nach Deutschland. Mit unseren „Native Speakers“ sind Sie auf der sicheren Seite, dass wirtschaftliche, sprachliche und kulturelle Aspekte berücksichtigt und kostspielige Fehlbesetzungen vermieden werden.

### Erweiterte Leistungen als Unterstützung des Findungsprozesses:

- Headhunting
- Einsatz von wissenschaftlich validierten Potenzial- und Kompetenzanalysen (z. B. **INSIGHTS MDI**® und **ASSESS**®)
- Einholung von Referenzen
- Background-Research (z. B. in sozialen Netzwerken)
- Unterstützung bei der Arbeitsvertragsgestaltung und Gehaltsfindung
- Coaching und Mediation



ERFOLGSFAKTOREN DER ZUKUNFT!

# PERSONALENTWICKLUNG & MITARBEITERBINDUNG

Gemeinsam mit Ihnen fördern wir gewinnbringende Strategien für Ihr Unternehmen, um die Mitarbeiterbindung weiter auszubauen und neue Methoden dafür zu entwickeln. Nach gezielter Analyse Ihrer Organisationsstrukturen begleiten wir Sie anschließend durch selektives Coaching bei der Umsetzung von Maßnahmen.

## Jedes Unternehmen benötigt passende Mitarbeiter für bestimmte Aufgaben

**Das eigentliche Ziel der Personalentwicklung ist immer die Steigerung der Unternehmenseffizienz.** Diese wird erreicht durch einen Abgleich zwischen dem Bedarf des Unternehmens und den Qualifikationen beim Mitarbeiter und einer anschließenden Vermittlung von fachlichem Wissen, berufsbezogenen Fertigkeiten und generellen Fähigkeiten.

Wir begleiten Ihr Unternehmen von der Bedarfsanalyse über die Erstellung von Entwicklungsprofilen bis zur Durchführung von Trainings. Immer unter Berücksichtigung Ihrer Visionen, Ziele und Strategien.





## Aktive Mitarbeiterbindungsprogramme minimieren die Fluktuation in Ihrem Unternehmen und beugen einem Kompetenzverlust rechtzeitig vor

Neben der Auswahl und Entwicklung ist das Halten des aufwändig rekrutierten und weiterqualifizierten Personals ein wichtiger Zukunftsfaktor. Aktive Mitarbeiterbindungsprogramme beugen einem Kompetenzverlust in Ihrem Unternehmen rechtzeitig vor und intensivieren und verlängern die Verweildauer von geschätzten Mitarbeitern. Eine hohe Identifikation wirkt sich darüber hinaus positiv auf den Unternehmenserfolg aus, da die Mitarbeiter leistungsbereiter und motivierter ihre Aufgaben erfüllen. Auch die Bereitschaft, Veränderungsprozesse aktiv mitzutragen, ist erwiesenermaßen höher.



Um die Fluktuation zu minimieren, gilt es in erster Linie die Mitarbeiterzufriedenheit zu verbessern. Diese wird maßgeblich von zwei Aspekten beeinflusst: einem leistungsfördernden Umfeld und dem Verhalten der Führungskräfte. Wir erarbeiten Strategien für Ihr Unternehmen, um Ihre Mitarbeiterzufriedenheit auszubauen und bei Bedarf neu zu definieren. Stets mit dem Ziel: Personal langfristig zu binden.

**Nicht zuletzt aufgrund der demografischen Entwicklung wird eine nachhaltige Personalentwicklung und -bindung für mittelständische Unternehmen zunehmend an Bedeutung gewinnen.** Gezielte BGM-Maßnahmen (Betriebliches Gesundheitsmanagement) fördern beispielsweise die Gesundheit und die Beschäftigungsfähigkeit von Mitarbeitern.

Zu den vielfältigen Aufgaben eines modernen Arbeitgebers gehört es heute auch, den Mitarbeiter in Balance zu halten und ihn dahingehend zu sensibilisieren, auf seine individuelle Work-Life-Balance (Arbeit, Bewegung, Geist und Ernährung) zu achten. Neben der Persönlichkeitsentwicklung sind diese Themen die Schwerpunkte unseres Seminarangebots in unserem firmeneigenen Schloss im Allgäu. Im Spannungsfeld zwischen Antike (ältestes Schloss im Ostallgäu) und modernster Seminarraumausstattung macht Lernen unvergleichlichen Spaß und wird zu einem unvergesslichen Erlebnis für Sie und Ihre Mitarbeiter.

Personalbindung ist keine einmalige Aktivität sondern eine weitreichende Daueraufgabe und beginnt bereits im Vorfeld eines Vertragsverhältnisses. Auch dabei beraten wir Sie gerne!

## Komplettanbieter im HR-Bereich

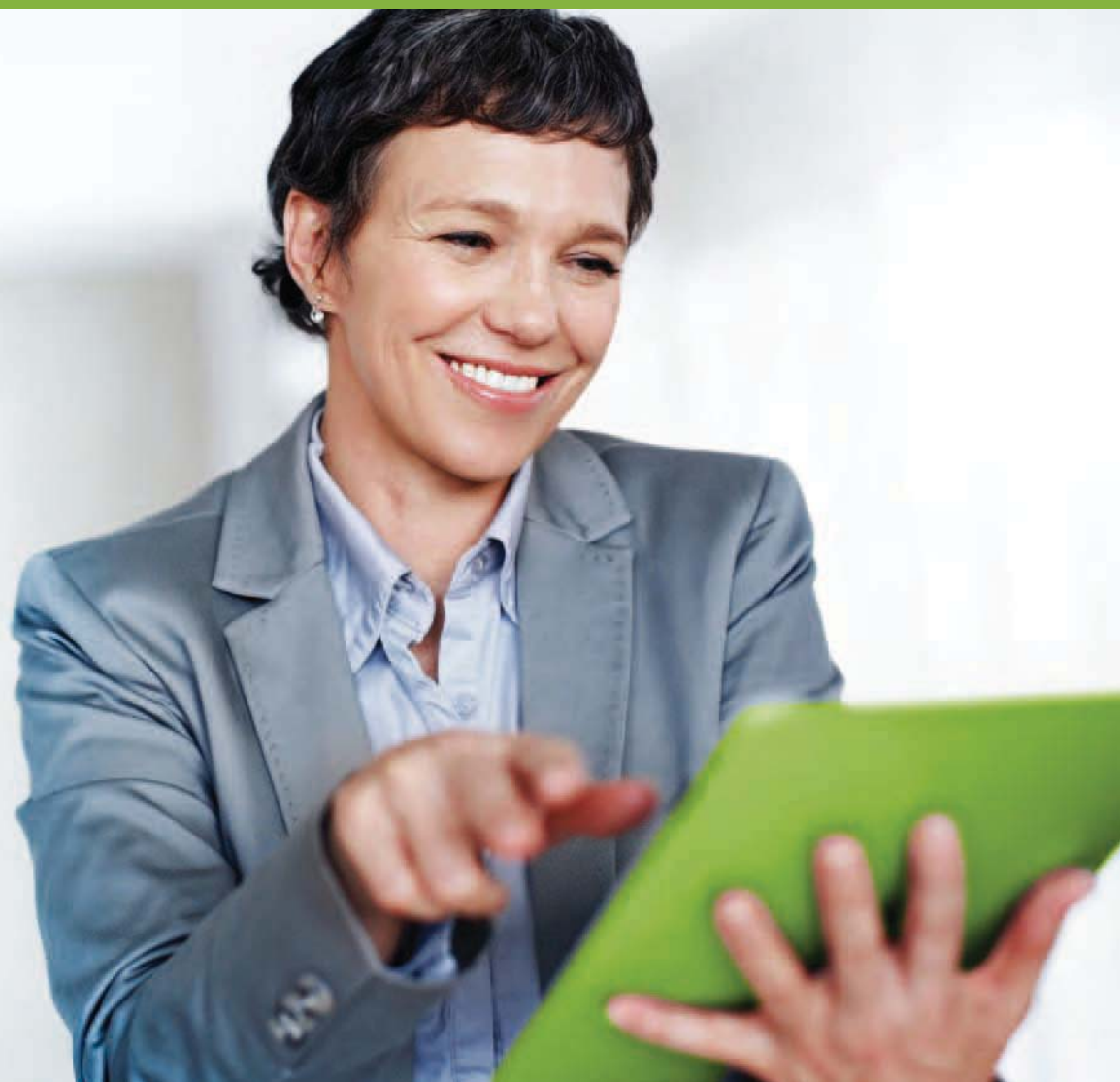
**Die BERA Personalberatung ist Ihr Partner für eine ganzheitliche Unterstützung bei allen Fragen zum Thema Personal. Um die immer komplexeren und zeitaufwändigeren Aufgaben im HR-Bereich zu meistern, bieten wir Ihnen ein umfangreiches Leistungsportfolio:**

- Strategisches Personalmanagement/Personalorganisationsberatung
- Interimsmanagement im Personalbereich
- Unterstützung hinsichtlich Wissensmanagement/Handbuch
- Personalentwicklung
- Führungskräftequalifizierung und Talentförderung
- Mitarbeiterbindungsprogramme
- Gesundheitsmanagement
- Interkulturelle Kompetenzvermittlung
- Nachfolgebegleitung
- Beratung beim Auf- und Ausbau einer Arbeitgeberattraktivität und der Umsetzung eines Employer Brand Managements
- Personalarbeit mittels Social Media
- Restrukturierung und Outplacement

Durch unser Baukastensystem können Sie, die für Sie passenden Module auswählen. Sie entscheiden jederzeit, wann und in welchem Umfang Sie unsere individuellen Dienstleistungen in Anspruch nehmen.

# AUSGEZEICHNETE FACHKOMPETENZ

Das Team der BERA Personalberatung verfügt über umfassende und ausgezeichnete Fachkompetenz plus langjährige Erfahrungen in der Personalarbeit. Als Mitglied des Bundesverband Deutscher Unternehmensberater BDU e.V. verpflichten wir uns selbstverständlich, nach dessen Grundsätzen zu arbeiten. Unsere Abläufe und Prozesse unterliegen dabei hohen Qualitätsanforderungen und sind jederzeit in Ihrem Sinne auf Effizienz und Flexibilität ausgerichtet.

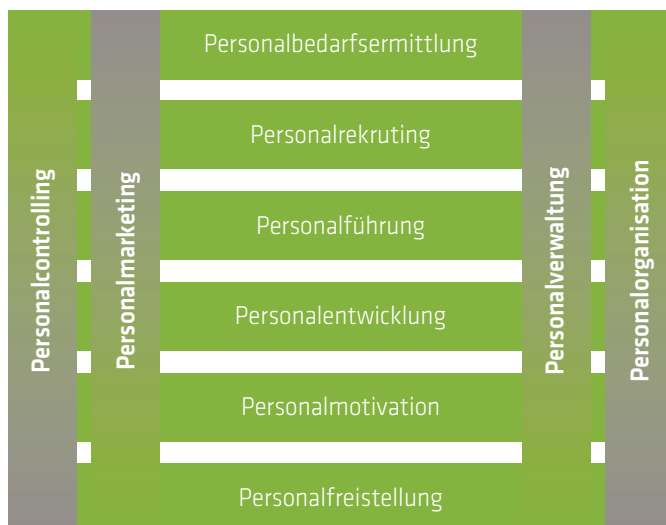


**Wir sind uns unserer Verantwortung gegenüber Klienten und Bewerbern stets bewusst. Deshalb sind Werte wie Partnerschaft und Loyalität, Fairness im Umgang miteinander und die unbedingte Wahrung der Vertraulichkeit für uns gelebte Selbstverständlichkeit!**

Unsere Berater sind mit Leidenschaft und Begeisterung bei der Sache und identifizieren sich mit Ihrem Unternehmen. Das ist sicherlich mit ein Grund, warum uns unsere Klienten als „sehr gut“ bewertet haben und wir zu den zwölf besten Personalberatungsgesellschaften in Deutschland gehören, welche die Auszeichnung TOP Consultant 2011 (von der compa-media GmbH) erhalten haben.



Profitieren auch Sie von unserem branchenübergreifenden Know-how und unserem gut funktionierenden Netzwerk (national wie international). Wir beraten Sie praxisnah, zuverlässig und professionell. Ein regelmäßiger, persönlicher Austausch ist uns dabei sehr wichtig. Durch die Niederlassungsstruktur der BERA sind wir direkt bei Ihnen vor Ort und kennen Ihren Markt und Wirkungskreis.



**Als Komplettanbieter und strategischer Partner bieten wir mittelständischen Unternehmen ein umfassendes Dienstleistungsangebot rund um das Thema Human Resources.**

**Und was dürfen wir für Sie tun?**

WIR FREUEN UNS  
AUF SIE UND IHRE AUFGABEN!

**BERA Personalberatung**

Wollhausstraße 100

74074 Heilbronn

Germany

Tel. +49 7131 39492-10

Fax +49 7131 39492-19

[personalberatung@bera.eu](mailto:personalberatung@bera.eu)

[www.bera-personalberatung.eu](http://www.bera-personalberatung.eu)